



# Opwegnaarschool.nl

Veiliger naar school: educatie & onderzoek in één pakket

Winnaar Nationale Verkeersveiligheidsprijs 2010



# Opwegnaarschool.nl

Een verkeersveilige schoolomgeving en een veilige schoolroute. Beide zijn belangrijk als het kind naar school gaat. Ouders, leerkrachten, gemeenten en politie denken te weten wat de routes zijn en waar het gevaarlijk is, maar de leerlingen zelf weten dat natuurlijk het beste. In het programma Opwegnaarschool.nl tekenen de leerlingen hun school- thuis route in en vertellen waar en wat de knelpunten op die route zijn. Deze gegevens worden gezamenlijk besproken door de verschillende partners en vervolgens wordt een actieplan opgesteld. De leerlingen krijgen educatieopdrachten gericht op de knelpunten. Het programma is opgedeeld in verschillende modules voor basis- onderwijs en voortgezet onderwijs, gericht op scholieren van 10 tot 15 jaar.

## Wat is Opwegnaarschool.nl?

Opwegnaarschool.nl confronteert leerlingen van het basis- en voortgezet onderwijs met hun verkeersgedrag en leert hen om te gaan met risicovolle verkeerssituaties. Dankzij verschillende modules, zoals zelfreflectie en effectevaluatie, krijgen leerlingen in het voortgezet onderwijs inzicht en vaardigheden om de schoolroute zo veilig mogelijk af te leggen. VIA ontwikkelde deze module niet alleen voor educatieve doeleinden. Ook onderzoek speelt een belangrijke rol. Door de koppeling met ViaStat

sluiten verkeerseducatie en analyse naadloos op elkaar aan. Het geeft gemeenten en politie waardevolle informatie om onveilige locaties aan te pakken met gerichte handhaving of kleinschalige maatregelen. Opwegnaarschool.nl betreft ook de ouders van basisschoolleerlingen in het onderzoek met als doel het halen en brengen met de auto te verminderen: veilige schoolomgeving en een schoner milieu.

## Wat is het doel van Opwegnaarschool.nl?

Opwegnaarschool.nl maakt leerlingen zelf verantwoordelijk voor hun verkeersgedrag. Het programma betreft leerlingen van het basis- en voortgezet onderwijs actief bij verkeersveiligheid. De kracht van Opwegnaarschool.nl is de herkenbaarheid. Schoolgaande kinderen worden zich bewust van onveilige situaties op hun eigen dagelijkse schoolroute en risico's in de schoolomgeving. Met de lessen van Opwegnaarschool.nl leren ze kritisch te kijken naar hun gedrag in het hedendaagse verkeer.

## Hoe werkt Opwegnaarschool.nl?

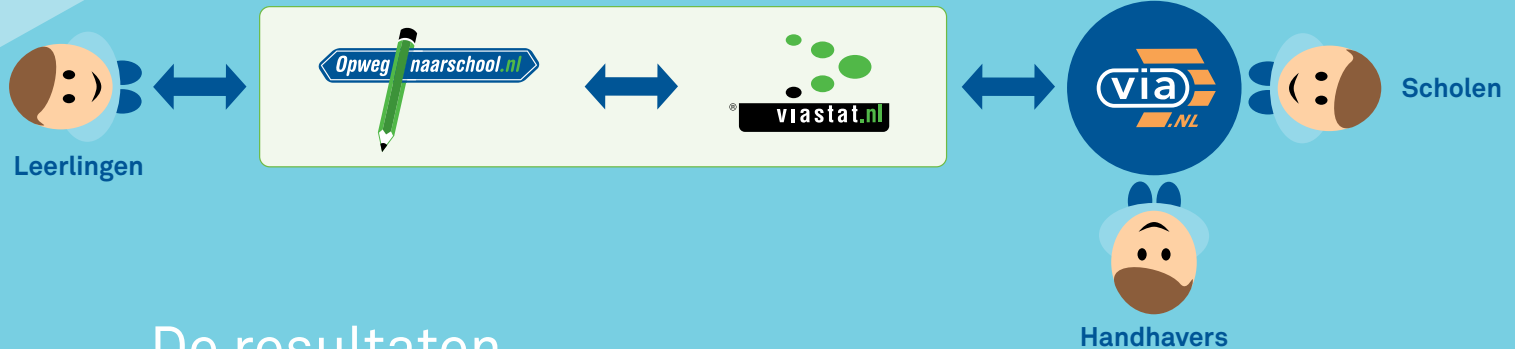
In Opwegnaarschool.nl gaan leerlingen zelf op onderzoek uit. Ze tekenen, met behulp van kaarten, online hun schoolroute in, markeren onveilige punten en geven situaties aan die zij als gevaarlijk ervaren. Opwegnaarschool.nl bevat relevante vragenlijsten en clustert informatie. Op basis van deze gegevens krijgen leerlingen educatieopdrachten over verkeersregels en veilig verkeersgedrag. De opdrachten kunnen door leerkrachten geïllustreerd worden met actuele foto's van lokale probleemsituaties. Elke school is anders, daarom biedt Opwegnaarschool.nl altijd maatwerk. Hoewel leerlingen zelfstandig met Opwegnaarschool.nl aan de slag gaan, is begeleiding vanuit de school belangrijk. VIA biedt projectbegeleiding, workshops en advies op maat.



# Meerwaarde voor beleidsmakers en wegbeheerders

Opwegnaarschool.nl biedt, behalve op het educatieve vlak, ook een praktijkgericht programma voor beleidsmakers en wegbeheerders. Informatie over gebruikte routes en knelpunten laat zich moeiteloos combineren met functionaliteiten uit andere modules van het verkeerskundige internetplatform ViaStat. Denk hierbij ook aan ongevallen- en snelheidsregistratie, wegwerkzaamheden en de module Verkeersopinie.nl. Op die manier komt zowel de objectieve als de subjectieve verkeersonveiligheid in beeld. Kortom: Opwegnaarschool.nl biedt aanknopingspunten om handhaving in te richten, infrastructuur te verbeteren en emissies te verlagen.

Verkeerseducatie is een continu proces. Jaarlijkse herhaling van het programma geeft ook nieuwe leerlingen kans op een veilige schoolroute.



## De resultaten

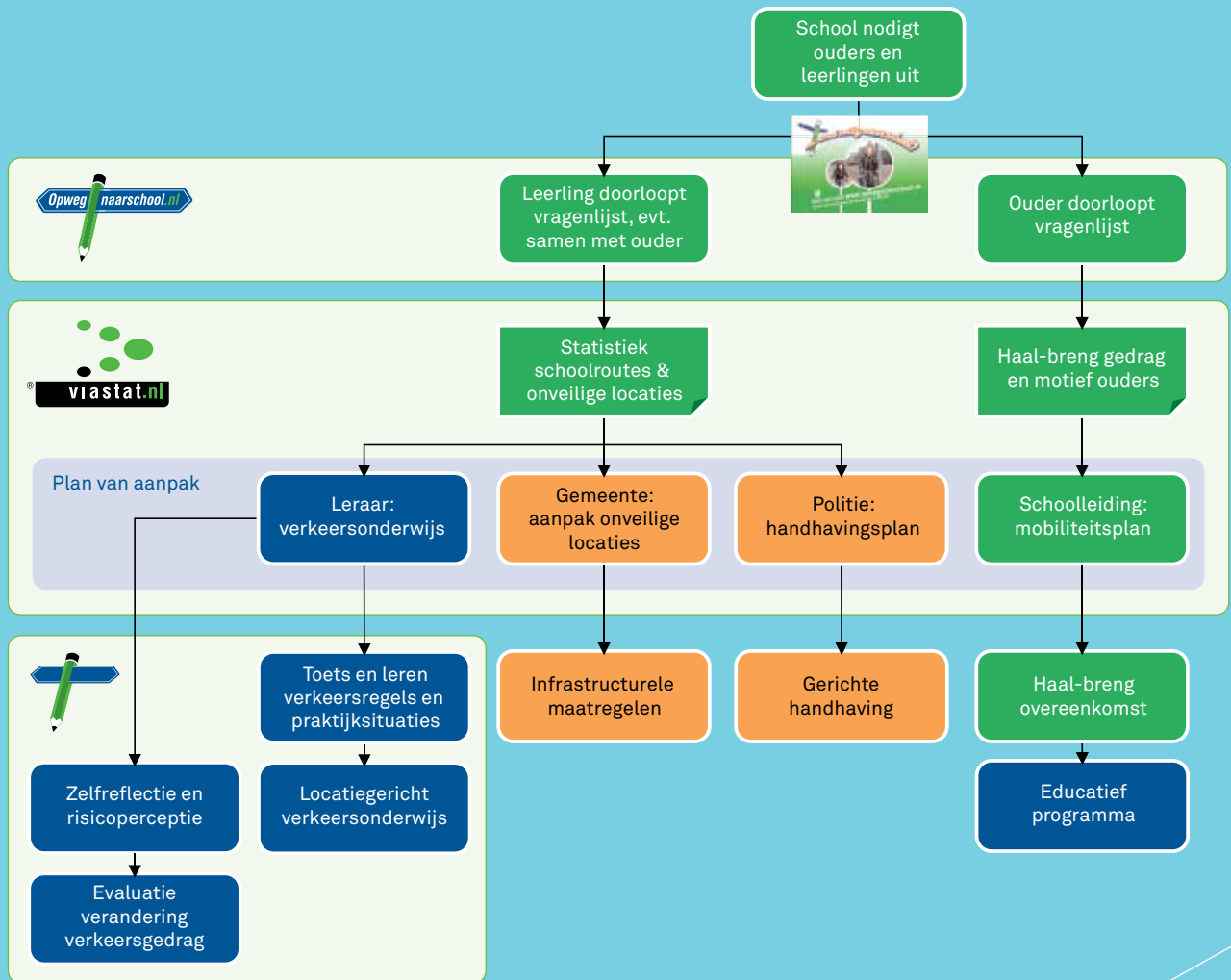
- Gemeenten en politie krijgen waardevolle informatie waarmee het lokale verkeersbeleid kan worden verbeterd, zoals afstemming van het fietspadennetwerk, veilige looproutes of geschikte plekken voor handhaving.
- Scholen hebben met Opwegnaarschool.nl een betrouwbaar instrument in handen voor verkeerseducatie. Het biedt de mogelijkheid om projectmatig onveilige schoolroutes te verbeteren met actieplannen, in samenwerking met wegbeheerders, politie en ouders.
- Leerlingen krijgen locatiegericht verkeersonderwijs en leren risico's in te schatten op de school-thuisroute.
- Ouders worden betrokken in een onderzoek over haal en breng gedrag rondom de basisschool en krijgen onderbouwd advies over aanpassingen.

### VIA levert maatwerk met begeleiding, instructies en helpdesk

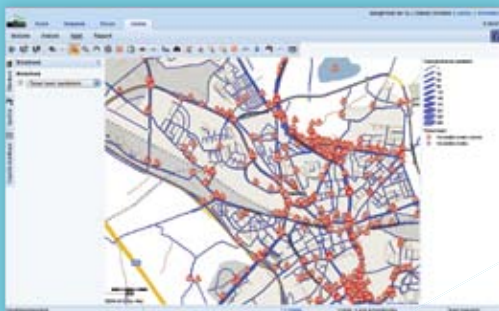
Opwegnaarschool.nl is een compleet programma dat volledig wordt verzorgd en geïmplementeerd door VIA. Het programma wordt voor leerlingen zo aantrekkelijk mogelijk gemaakt om mee te doen. Onze adviseurs dragen zorg voor werving van scholen en stellen instructies op voor docenten. Ook voor het maken van actieplannen of educatieopdrachten kunt u VIA op elk moment inschakelen.



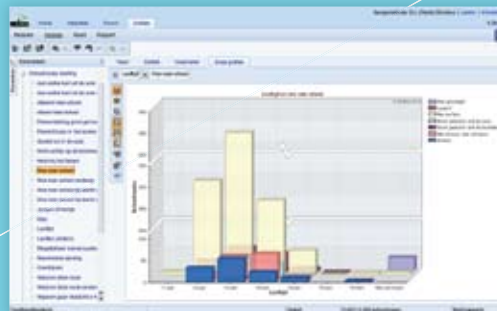
**Winnaar van de Nationale Verkeersveiligheidsprijs 2010**



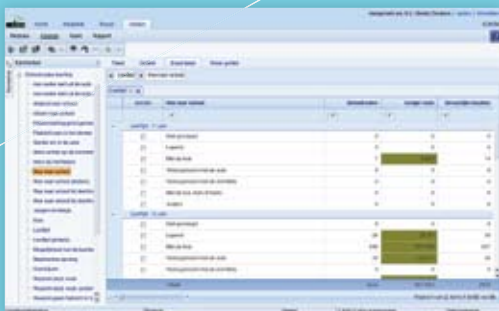
Voor meer informatie zie [Opwegnaarschool.nl](http://Opwegnaarschool.nl)



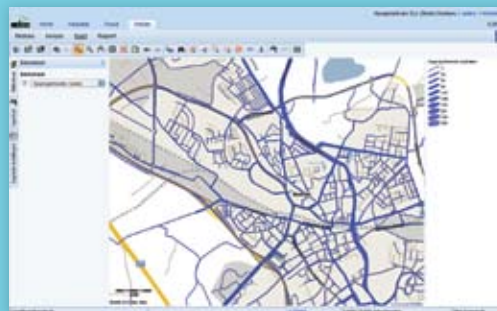
ViaStat: Schoolroutes en gevaarlijke locaties



ViaStat: Analyse grafiek



ViaStat: Analyse tabel



ViaStat: Schoolroutes

Voor meer informatie over ViaStat Opwegnaarschool zie [VIA.nl](http://VIA.nl)





Algemene vragen over leerling en schoolroute



Invoeren van de route van school naar huis



Toets over de algemene verkeersregels



Koppelen van opdrachten aan knelpunt (taak van de docent)



Feedback op antwoorden bij de knelpuntopdrachten



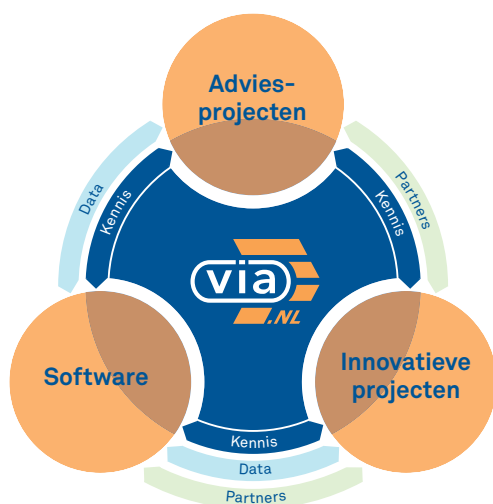
Samengevat report van zelfreflectie per leerling



Zelfreflectieopdrachten ondersteund met korte filmpjes



Zelfreflectievragenlijst bij concrete situaties



**Bezoekadres**  
Rembrandterf 1  
5261 XS Vught  
Nederland

**Postadres**  
Postbus 30  
5260 AA Vught  
Nederland

+31 73 657 91 15  
info@via.nl  
www.via.nl



## De vernieuwers van VIA

VIA heeft meer dan 25 jaar expertise opgebouwd. Niet alleen een solide basis voor deskundige verkeersadviezen, maar VIA heeft zeker ook oog voor een veilig en duurzaam wegverkeer. Met innovatieve software en een team van enthousiaste medewerkers zet VIA iedere dag actuele verkeersvraagstukken om in praktische toepassingen voor overheden en bedrijven. Kennis is de rode draad. Daarom werkt VIA zeer nauw samen met partners als kennisinstellingen, data providers, wegbeheerders en regiovoerders.

Software van VIA:

